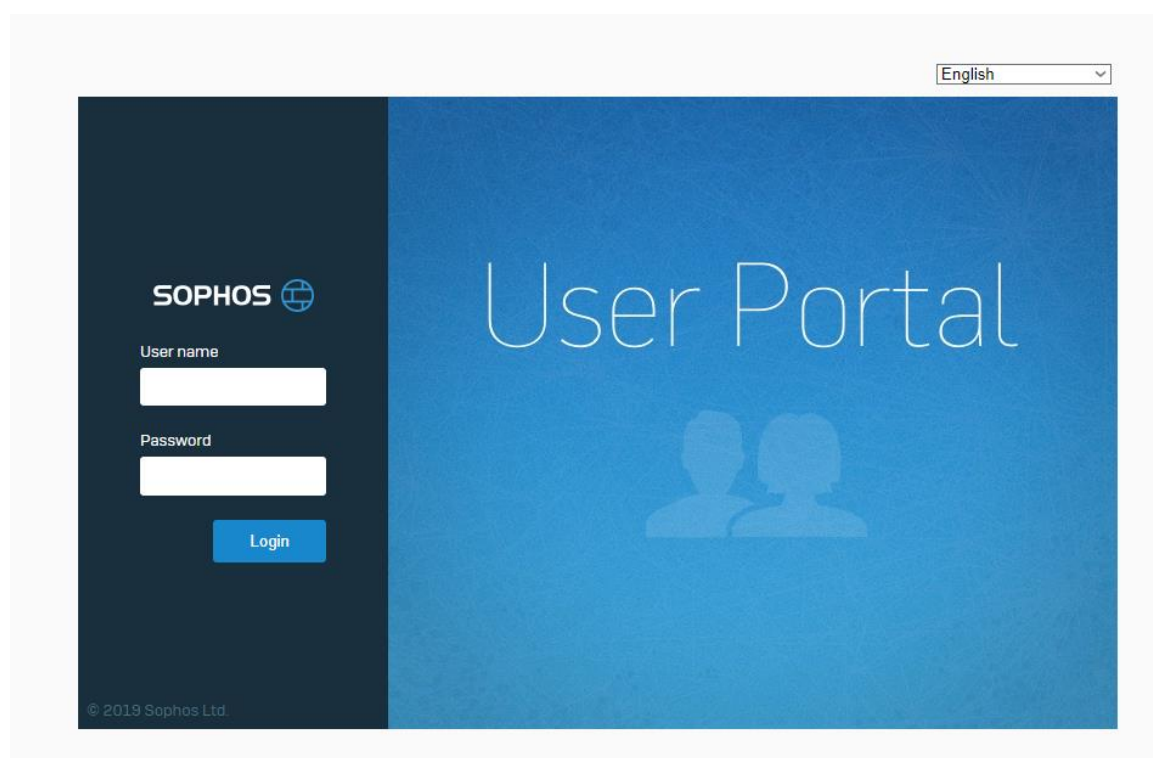
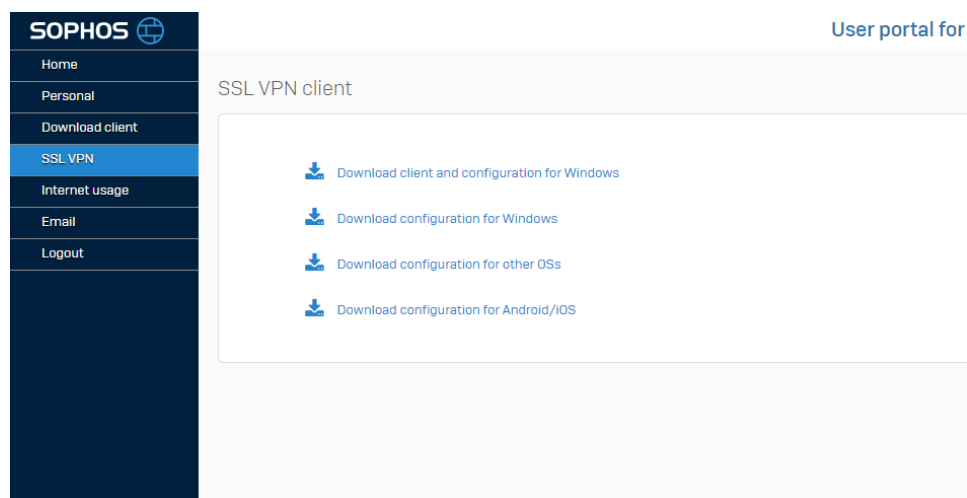


Návod na připojení k nové VPN SSTE Brno (pro zaměstnance)

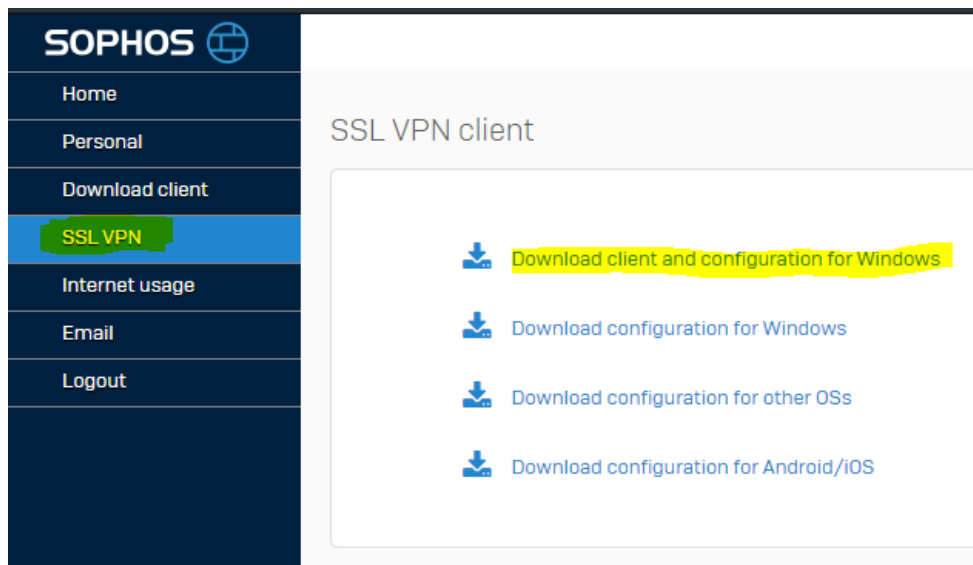
- 1) Ve webovém prohlížeči si zadejte adresu <https://77.240.176.175:4443>
- 2) Objeví se Vám uživatelský portál Sophos:



- 3) Zadejte své doménové přihlašovací jméno do políčka „User name“ – je stejné jako při přihlášení do Windows, např. **555novak**
- 4) Dále zadejte své heslo do políčka „Password“ (heslo pro přihlášení do sítě školy)
- 5) Klikněte na „Login“
- 6) Otevře se Vám uživatelský portál:



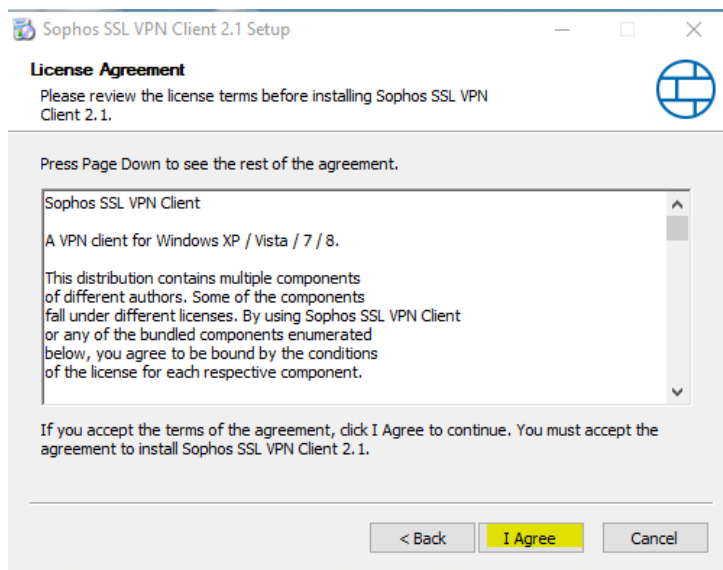
- 7) Klikněte na položku „SSL VPN“, následně klikněte na „Download client and configuration for Windows“ a stáhněte a uložte si klienta pro VPN ve webovém prohlížeči (bude mít tvar **vašejméno@sstebrno.local_ssl_vpn_client.exe**)



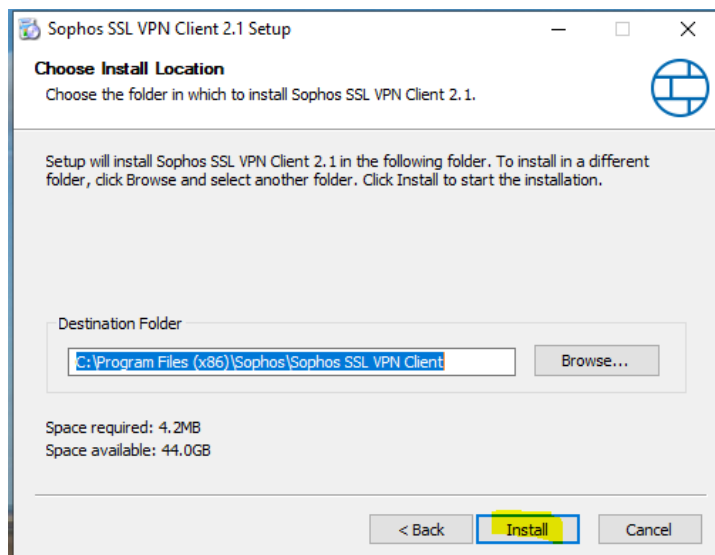
- 8) Spusťte stažený program a pokračujte tlačítkem „Next“:



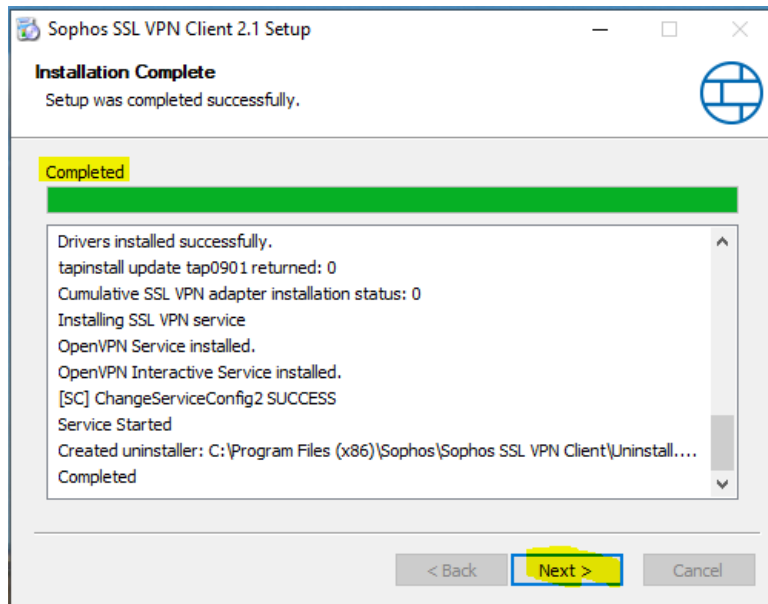
9) Potvrďte licenční ujednání na tlačítko "I Agree":



10) Zvolte si, kam chcete VPN klienta nainstalovat (doporučuji ponechat přednastavený adresář) a pokračujte na „Install“:



11) Po instalaci Vám průvodce oznámí, že je instalace hotova (Completed), následně pokračujte tlačítkem „Next“:



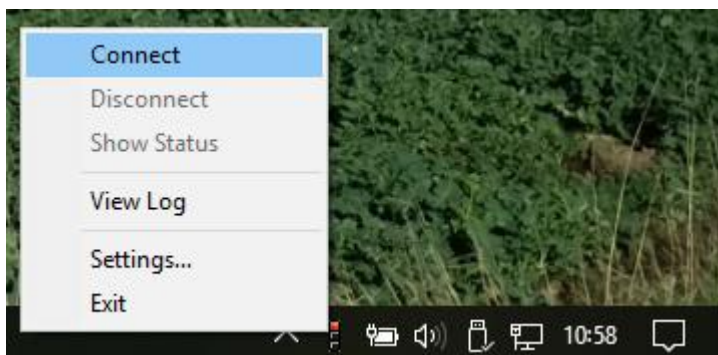
12) Ukončíme instalátor tlačítkem „Finish“



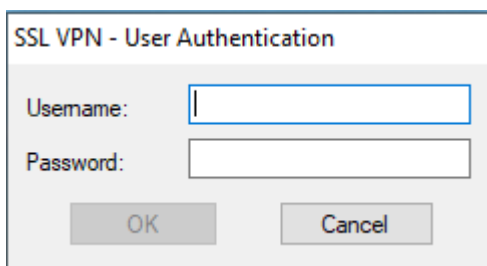
13) V dolním pravém rohu u hodin se Vám objeví ikona semaforu – to je Váš VPN klient do SSTE Brno:



14) Klikněte na něj pravým tlačítkem myši a vyberte možnost „Connect“:



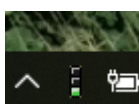
15) Zadejte své uživatelské jméno a heslo do sítě a potvrďte „OK“:



16) Při připojování se semafor změní a ukazuje červenou a žlutou barvu:

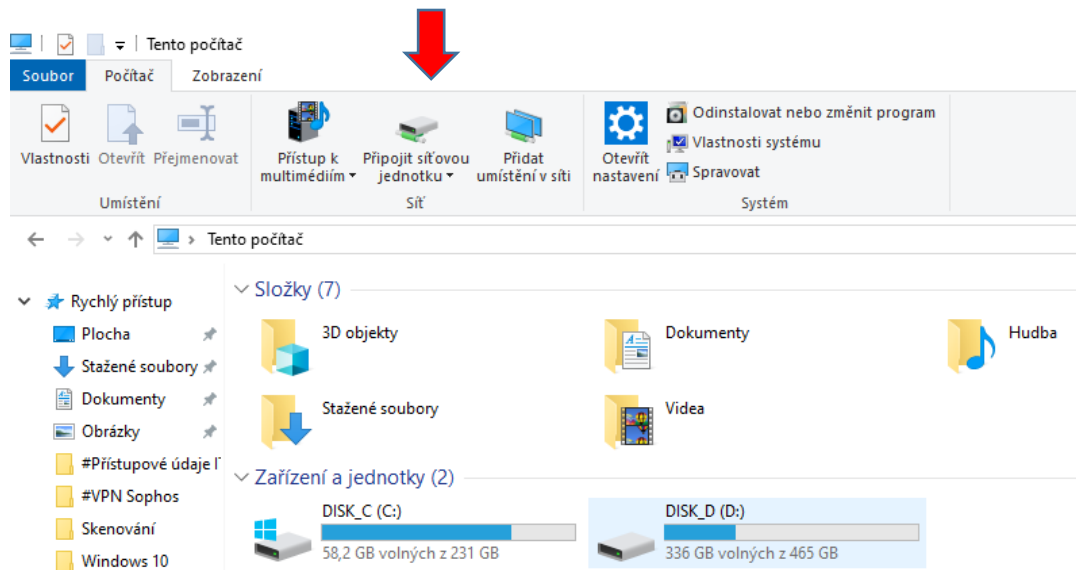


17) Po úspěšném připojení se semafor změní na zelenou barvu:

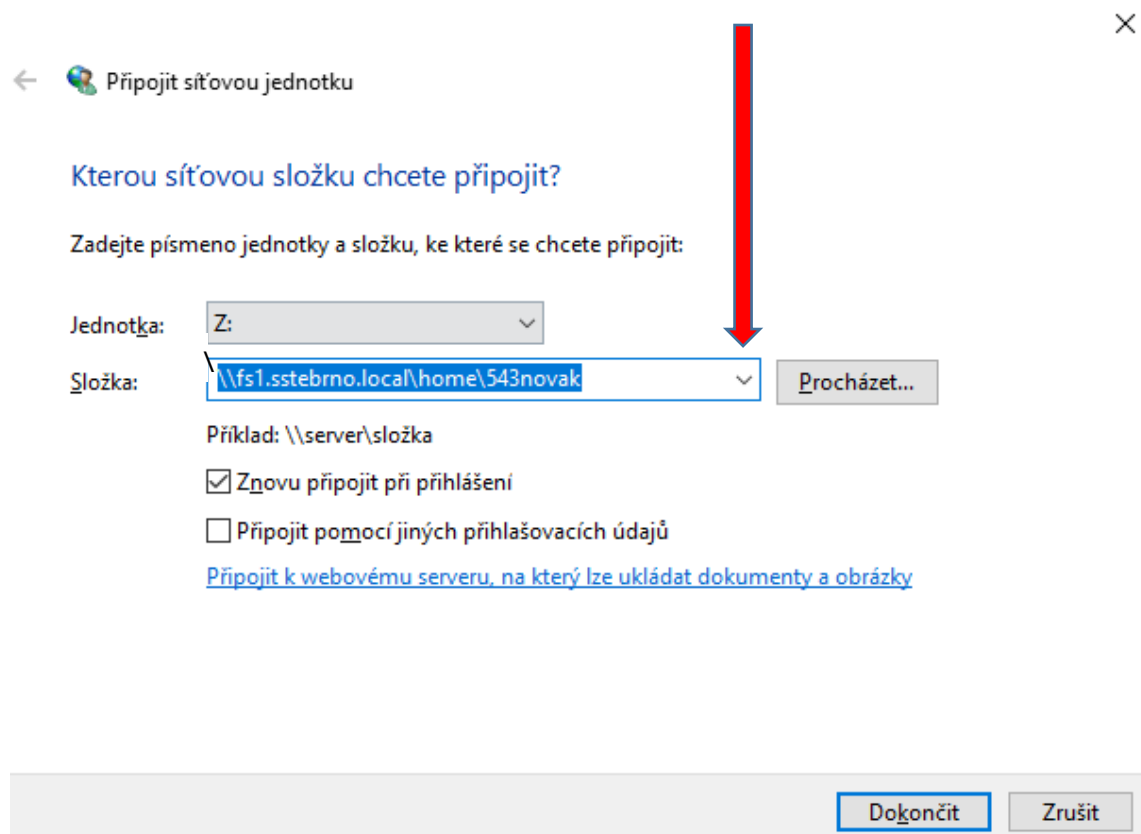


18) Připojení síťových disků na serveru fs1

a) V průzkumníku kliknete na „Připojit síťovou jednotku“



b) Otevře se následující okno, kde vyplníte cestu k síťovému disku



Připojit si Domovský disk můžete:

\\fs1.sstebno.local\home\vaše os.č. + příjmení

Společný disk pro třídu

\\fs1.sstebrno.local\sharest\rok nástupu\třída bez ročníku

Disk jednotlivých sekcí

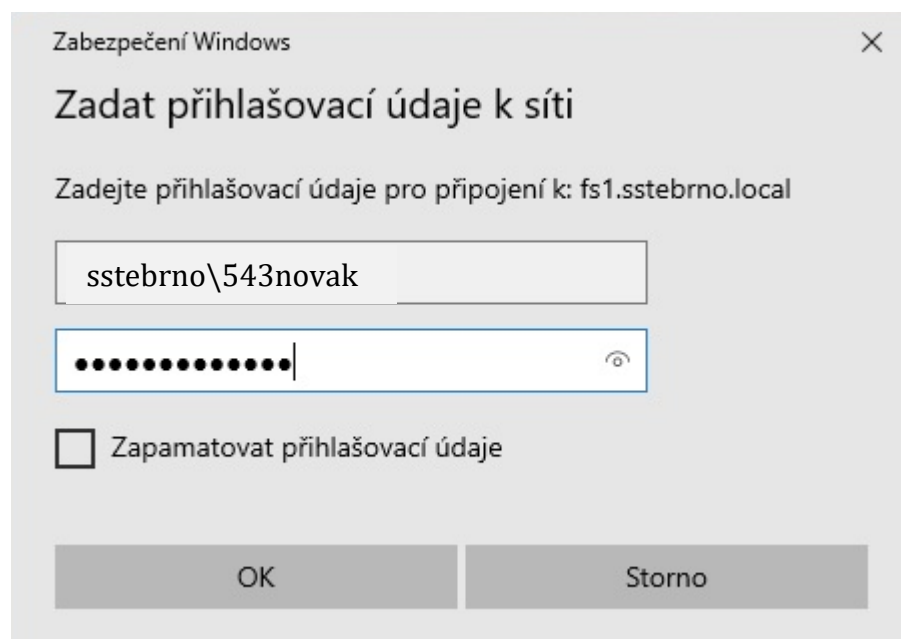
\\fs1.sstebrno.local\sekce

příklad

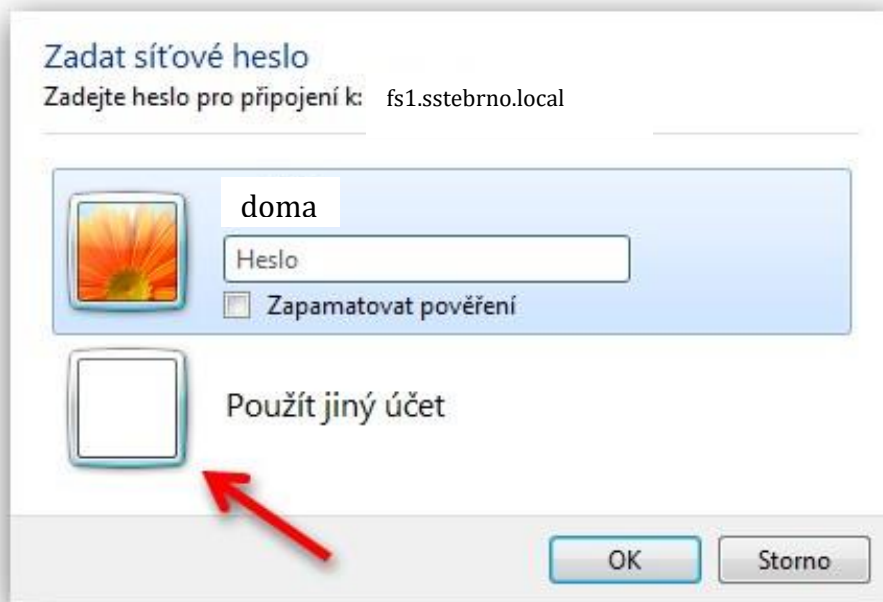
(domovský
disk)

\\fs1.sstebrno.local\home\543novak

Ještě jednou se objeví přihlašovací okno, kde zadáte, že chcete použít jiný účet



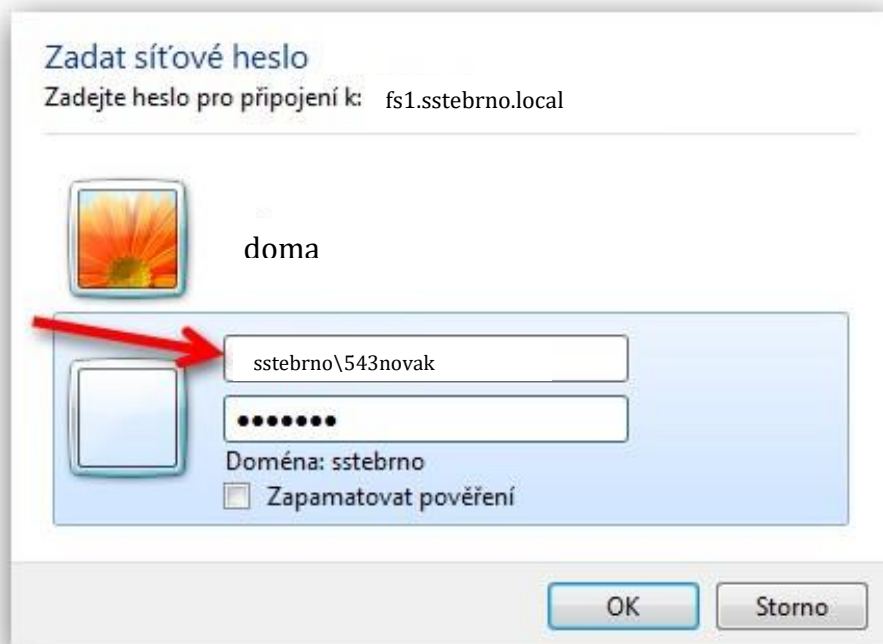
okno Windows 10



okno Windows 7

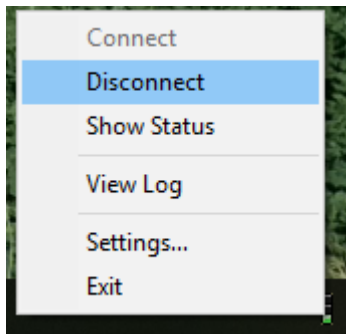
Zde musíte navíc zadat doménu – SSTEBRNO a za lomítko vaše os. č. + příjmení a do druhého okénka heslo

Viz příklad na dalším obrázku:



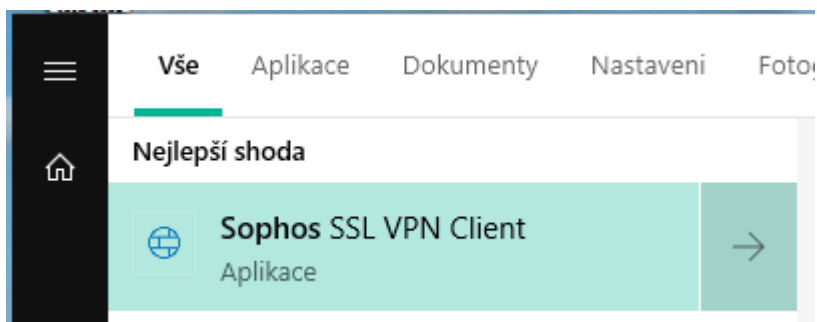
okno Windows 7

19) Pokud již nepotřebujete být připojeni přes VPN, klikněte na semafor pravým tlačítkem myši a vyberte „Disconnect“.



Možné problémy:

1) Pokud se Vám klient u hodin neukáže – např. po restartu. Najdete jej pod jménem „Sophos SSL VPN Client“:



Po spuštění se Vám ikonka semaforu u hodin ukáže, pokud tam stále není, zkuste si kliknout na šipečku:



- 2) Přihlašovací údaje jsou vždy ve stejném tvaru jako přihlašovací údaje do domény (PC s Windows).
- 3) Pokud se Vám stále nedaří připojit, kontaktujte správu sítě.